

LA CONSTRUCTION DU MONDE

GEORGES APERGHIS - Solo pour table percussive



LE PROJET

« C'est une histoire de solitude, un homme assis à une table.

Il lui parle, les mots amènent les mots, les mots amènent les sons, la table tente de lui répondre, des actions naissent, des semblants de personnages, des sonorités furtives.

La table se met à fourmiller des petites actions rythmées, la musique est là comme un jeu d'enfant – situations très simples souvent comiques comme quand une personne vit son propre rêve sans savoir qu'elle est regardée.

Il crée son monde étape après étape.

Tantôt expérimentateur tantôt apprenti sorcier, il vit dans la bulle de sa propre magie futile. »

— Georges Aperghis —

La Construction du monde est une tentative de faire presque tout avec presque rien. Un retour aux sources pour Georges Aperghis, lui qui à partir du milieu des années 1970 développa une approche de l'écriture et de la théâtralité musicales en repartant de la base : les corps, les gestes, des sonorités de prime abord anodines, la moindre syllabe... Le percussionniste et comédien Richard Dubelski, compagnon de route de longue date du compositeur, voit son champ d'action limité à un unique objet, une table, dont on saisit bien vite qu'elle est tout sauf ordinaire. Une histoire de solitude et de désœuvrement, où construire un monde revient à combler petit à petit un vide en s'attachant à tous les détails.

Georges Aperghis
compositeur

Richard Dubelski
percussionniste

Nina Bonardi
scénographie

Olga Karpinsky
costumes

Hervé Friche ou Nina Bonardi
Régie générale

Durée
40 minutes

Public
À partir de 7 ans

Fréquence
Deux représentations par jour
pour 30 spectateurs

LA TABLE SONORE

La table percussive peut être disposée dans des espaces publics, des lieux du quotidien, des lieux calmes comme des EHPAD, des médiathèques, etc. À proximité du spectateur, en petit comité, elle décloisonne les lieux traditionnels de la représentation.

Conçue par **Nina Bonardi**, la table, toute de bois et de musique, est manipulée par le percussionniste **Richard Dubelski**.

Elle comporte divers mécanismes qui permettent de produire des sons et des jeux de matière.

Le percussionniste les manipule à vue, mais en favorisant **un décalage entre le geste et le son**.

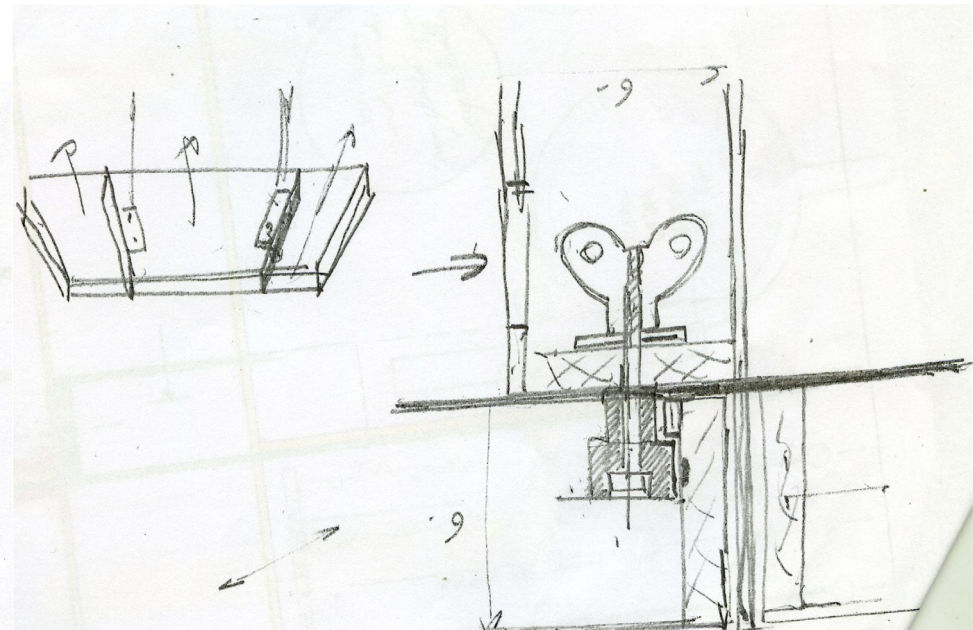
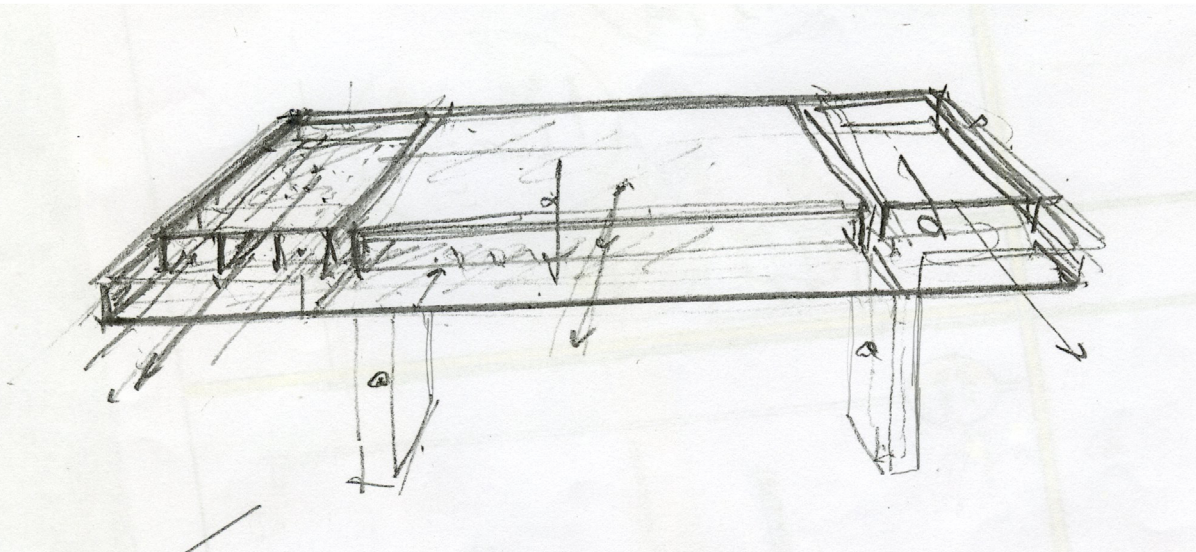
On ne sait plus si c'est le geste qui déclenche le son ou l'inverse.

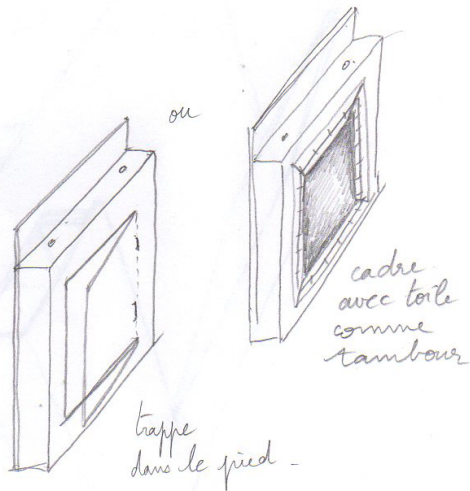
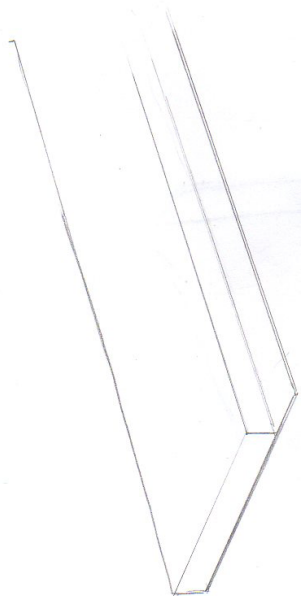
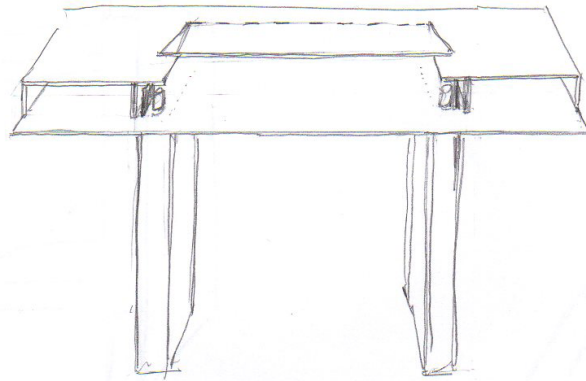
Il actionne des accessoires qui parfois ont des réactions imprévisibles.

Une poésie naît de la simplicité, et — pourquoi pas — d'un peu de magie, tout en ayant une dimension comique.

Les pieds sont des caissons, le plateau boîte à surprises (ou à merveilles) dans cette création signée **Georges Aperghis**, alliant burlesque et mélancolie.

Dans ce théâtre intime et léger, les artistes mettent les grands plats dans les petits pour que **le geste quotidien devienne expression artistique** et révèle le sel de l'ordinaire, tout en simplicité.





◀ J'ai eu envie de retomber en enfance. Je voudrais communiquer au public la liberté de jouer avec tout, la technologie comme l'artisanat – et même le dessin animé, que j'entreprends avec ma petite fille.

La Construction du monde, c'est une table truquée que malmène dans tous les sens le percussionniste, marionnettiste et comédien Richard Dubelski. Son champ d'action est limité à cette unique table, qui renferme quantité d'objets – comme des toupies – avec lesquels il peut jouer et, au besoin, se battre. ▶

Artpress – 29/09/2022 : Entretien d'Emmanuel Daydé avec Georges Aperghis.

BIOGRAPHIES



GEORGES APERGHIS

Georges Aperghis est né à Athènes en 1945. Il vit et écrit à Paris depuis 1963. Son œuvre se distingue notamment par **un questionnement sur les langages et le sens. Ses compositions, qu'elles soient instrumentales, vocales ou théâtrales, explorent les frontières de l'intelligible.** Il aime créer de « fausses pistes » qui lui permettent de captiver l'auditeur ; des histoires naissent mais sont contredites ou stoppées nettes.

L'œuvre d'Aperghis ne peut formellement se rattacher à aucune des esthétiques musicales dominantes de la création musicale contemporaine. Elle s'inscrit dans son siècle par un dialogue avec d'autres formes d'art et par une ouverture radicale à l'autre. Cette altérité se conjugue avec innovation lorsqu'il intègre à ses spectacles des machines, des automates ou des robots.

Aperghis travaille étroitement avec un groupe d'interprètes qui participent pleinement au processus de création de ses spectacles. Ce sont des comédiens tels qu'**Édith Scob, Michael Lonsdale, Valérie Dréville, Jos Houben** ; des instrumentistes tels que **Jean-Pierre Drouet, Richard Dubelski, Gene-**

viève Strosser, Nicolas Hodges, Uli Fussenegger ; ou des vocalistes comme **Martine Viard, Donatienne Michel-Dansac et Lionel Peintre.**

À partir des années 1990, s'ajoutent de nouveaux modes de collaborations avec la danse (Johanne Saunier, Anne Teresa De Keersmaeker) et les arts visuels (Daniel Lévy, Kurt D'Haeseleer, Hans Op de Beeck).

Les principaux ensembles de musique contemporaine européens ont développé une relation de travail avec Aperghis à travers des commandes régulières, toutes intégrées dans leur répertoire (les ensembles Ictus, Klangforum Wien, Remix, Musikfabrik, Ensemble Modern, Intercontemporain, ou les Vocalso- listen et le chœur de SWR).

Il a reçu de nombreux prix et distinctions à travers l'Europe, comme le Prix Mauricio Kagel en 2011, le Lion d'Or à la Biennale de Venise de 2015, le Prix des Frontières de la connaissance en 2016, etc.

Son projet *La Construction du monde* est programmé par le Festival Musica de Strasbourg pour septembre 2022.

« Aperghis a certainement acquis la liberté de se placer sur le fil de l'acrobate, de risquer la chute. Mais à la différence de certains autres, il sait que quand l'acrobate tombe, il ne tombe pas dans le vide, il tombe sur d'autres fils, auquel cas il peut sauter, d'autant plus !! Le danger, on peut le négocier, on peut jouer avec, le mettre en horizon, en faire un point de ligne de fuite. Chez lui, il est toujours là, il rémerge sans cesse, à toute occasion, à chaque fois que sont introduits des éléments d'irruption, non pas pour créer des points de rupture avec la chaîne de complexité formelle, mais pour amener d'autres matières d'expression. »

Extrait de *L'Hétérogénèse*, un entretien entre Felix Guattari et Georges Aperghis retranscrit par Antoine Gindt.



RICHARD DUBELSKI

Né dans les coulisses de l'Alcazar de Marseille - temple du music-hall et de l'opérette -, d'un père compositeur et chef d'orchestre pour le théâtre, et d'une mère comédienne et chanteuse, Richard Dubelski suit une formation musicale (1er prix de percussion du C.N.R de Rueil-Malmaison) et théâtrale auprès de Betty Rafaelli. Il embrasse une carrière de **comédien-musicien, metteur en scène et compositeur**.

En 1987, il rencontre Georges Aperghis dont il devient l'interprète pour ses spectacles et un proche collaborateur. Il joue comme comédien dans les spectacles de Thierry Bédard, Lucas Thiéry, Édith Scob, Georges Appaix, André Wilms, Jean-Pierre Larroche, Thierry Roisin, Marcel Bozonnet, Sedef Ecer, etc. Il travaille régulièrement avec Le Hall de la Chanson — Paris, et l'Orchestre National de Bretagne.

En 1993, il décide de mettre en scène son premier spectacle musical au sein de **sa compagnie Corps à Sons Théâtre**, et poursuit cette recherche en créant une vingtaine de spectacles dans des lieux comme le Théâtre des Amandiers de Nanterre, le Théâtre du Campagnol (C.D.N de Corbeil-Essonnes), le Cargo à Grenoble, l'Athénor de Saint-Nazaire, le festival Musica de Strasbourg, etc.

Il réalise également des films documentaires (*Mon histoire à l'Alcazar, L'avenir du progrès*, etc.), **des courts et moyens métrages** (*Qui tu es ?, Mon Île — Chronique de l'Ouest*), et anime des stages et ateliers musicaux au sein d'écoles nationales de théâtre (E.R.A.C, École de la Comédie de Saint-Étienne).



NINA BONARDI

Née en 1997, vit et travaille entre Paris et la Bavière (ou Paris et Munich).

Artiste plasticienne et scénographe, elle sort diplômée de l'École des Arts Décoratifs de Paris en 2021, avec un projet de castelet ambulant. Au centre de sa proposition : **une attention particulière à la technicité, à la matière des choses, les gestes, les sons**. Son acte artistique est le choix d'un lieu, d'une situation ; la création de rimes dans l'espace, un bricolage avec le monde, avec les lieux tels qu'ils sont, pour un temps, retenir l'attention.

Son séjour d'étude à la School of Visual Theater de Jérusalem et le suivi de nombreux workshop au CDN de Pantin lui apportent des approches chorégraphiques différentes. Ce cheminement est prolongé par **sa rencontre avec le chorégraphe Martine Pisani et l'artiste Theodoor Koijman**.

L'écriture de son mémoire '*Voir, marcher, faire*' apparaît comme **le manifeste d'une pratique artistique quotidienne et accessible**. Ce dernier lui a permis de théoriser son intérêt pour le savoir-faire manuel, le temps au jardin, la vanerie, la danse, la musique et le spectacle vivant.

Après *La Construction du monde*, elle entame une seconde collaboration avec Georges Aperghis pour son nouveau projet *Die Erdfabrik* (2023).

AGENDA

25 et 26.11.2023 | dans le cadre de 'Happy Days Tous à l'Opéra', Opéra de Lille

06.05.2023 | dans le cadre de 'Happy Days Tous à l'Opéra', Opéra de Lille

30.01.2023 | représentation professionnelle, La Muse en Circuit, Alfortville

28.11.2022 | dans le cadre de [MuseInSitu], La Muse en Circuit, Alfortville

24 & 25.09.2022 | Festival Mini Musica, représentations scolaires, Strasbourg

19 > 22.09.2022 | Festival Mini Musica, représentations scolaires, Strasbourg.

17 & 18.09.2022 | Festival Musica, Strasbourg.

29.08 > 02.09.2022 | résidence de recherche à La Muse en Circuit, Alfortville.

04 > 08.07.2022 | résidence de recherche à La Muse en Circuit, Alfortville.

MENTIONS LÉGALES

Georges Aperghis, composition
Richard Dubelski, percussionniste
Nina Bonardi, scénographie
Olga Karpinsky, costumes
Hervé Frichet, régie générale

Production déléguée : La Muse en Circuit

Commande : La Muse en Circuit, Musica

Coproduction : La Muse en Circuit, Musica

CRÉDITS PHOTOS

Toutes les photos © **Elsa Laurent**, sauf :

- p.5 © **Suzanne Doppelt**
- p.6 gauche ©DR

LA MUSE EN CIRCUIT - CNCM

www.alamuse.com

01 43 78 80 80

Production & Administration

Camille Bulan
camille.bulan@alamuse.com

Margaux Guerin
margaux.guerin@alamuse.com

Communication

Aurélie Mydlarz
aurelie.mydlarz@alamuse.com



musica festival
strasbourg

CARNET VISUEL













